



ZODIAC®

a FLUIDRA company



FERNSTEUERUNG ÜBER EINE EINZIGE APP



✓ Herunterladen der App **iAqualink** zu finden in



✓ Kompatibel mit Smartphone und Tablets



FUNKTIONEN DER APP iAqualink™



Elektrische Reiniger iQ

- ✓ Starten/Stoppen eines Reinigungszyklus
- ✓ Anzeige der verbleibenden Reinigungsdauer
- ✓ Personalisierung der Zyklen (Reinigungsbereiche und Dauer)
- ✓ Programmierung der Zyklen über 7 Tage (Timersteuerung)
- ✓ Alarmmeldungen (voller Filter, Funktionsstörungen, Diagnose ...)
- ✓ Verwaltung der Betriebsmodi (Lift System, Fernbedienung)
- ✓ Senden eines Einladungscode an andere Benutzer



eXO® iQ/ Hydroxinator® iQ

- ✓ Ein-/Ausschalten des Gerätes und der daran angeschlossenen Geräte
- ✓ Anzeige der Wassertemperatur
- ✓ Verwaltung der Betriebsmodi (Boost, Low)
- ✓ Anzeige von pH- und ORP-Wert (Chlormessung)*
- ✓ Aktivieren / Deaktivieren der automatischen Regelung*

In Vorbereitung:

- *Einstellungen der pH-/ORP-Sollwerte**
- *Programmierung der Timer für Chlorung / Filtrierung / gekoppelte Geräte*
- *Alarmmeldungen (Funktionsstörungen, Diagnose ...)*
- *Senden eines Einladungscode an andere Benutzer*

* mit pH Link- oder Dual Link-Modul in Verbindung mit der Plattform eXO®



iQPUMP

- ✓ Ein-/Ausschalten der Filterpumpe
- ✓ Einstellung der Drehzahlen und der Timer
- ✓ Verwaltung der Betriebsmodi (Quick Clean, ...);
- ✓ Senden eines Einladungscode an andere Benutzer



Z400 iQ

- ✓ Ein-/Ausschalten der Wärmepumpe
- ✓ Einstellung der Solltemperatur
- ✓ Anzeige der Schwimmbeckentemperatur
- ✓ Aktivierung/Deaktivierung des Betriebsmodus „Silence“
- ✓ Einstellung der Betriebsmodi Kühlung und Heizungspriorität

Wie funktioniert das?

1 - Zunächst ist sicherzustellen, dass am gewünschten Installations- und/oder Verwendungsort des Gerätes ein guter Empfang des häuslichen WLAN-Netzwerks gewährleistet ist.

Es gibt Apps, mit denen die Qualität eines WLAN-Signals überprüft werden kann (z. B. „Wifi Analyzer“). Bei Bedarf kann die Qualität des Signals mit folgenden „Repeater“-Systemen verbessert werden:

→ WLAN-Repeater = empfängt das WLAN-Signal von der „Quelle“ und leitet es weiter.

→ PowerLAN-Hotspot = ist über PowerLAN/Powerline (PLC) mit dem Internet-Gateway verbunden und generiert ein lokales WLAN-Netzwerk („Hotspot“), um sich zu verbinden.

2 – Das Produkt anhand der Installations- und Gebrauchsanweisung installieren und in Betrieb nehmen.

3 - Die App iAquaLink in App Store oder Google Play herunterladen.

Registrieren oder anmelden, falls das Konto bereits existiert.

4 - Das Produkt im Menü der App auswählen.

5 - Die Anweisungen der App befolgen.

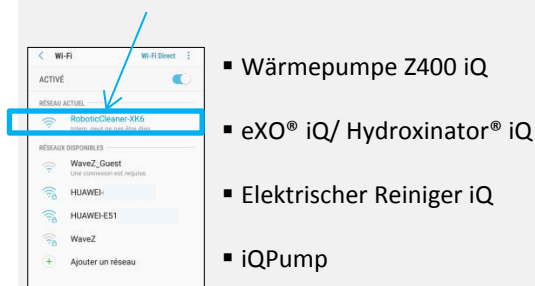


Im Betriebsmodus Wi-Fi Direct (durch den Hauptbenutzer):

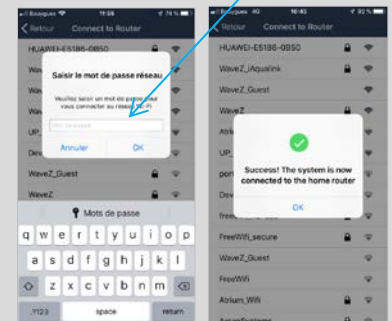
1 Die Synchronisation am Produkt aktivieren

- **eXO iQ/ Hydroxinator iQ/**
Gleichzeitiger Druck 10 Sekunden lang auf bis die LED angeht.
- **Z400 iQ**
Gleichzeitiger Druck auf bis die LED angeht.
- **Elektrische Reiniger iQ/ iQPUMP**
Kurzer Druck auf die Taste

2 Am Produkt anmelden (in den WLAN-Einstellungen des Smartphones)



3 Das häusliche WLAN-Netzwerk auswählen + das WLAN-Passwort* eingeben (WEP/WPA-Schlüssel)



* Auf dem WLAN-Router angegeben

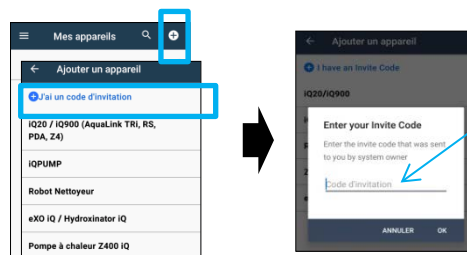


Vorteil des Einladungscode



Der Hauptbenutzer kann einen Einladungscode an einen anderen Benutzer senden (Familie, Freunde, Mieter, Dienstleister, ...). Dieser bekommt Zugang zu allen Funktionen für die Fernsteuerung des Produkts, ohne die oben genannten Synchronisationsschritte durchzuführen (im Betriebsmodus Wi-Fi direct).

Der Einladungscode gewährt nur Zugang zum Bedienfeld des Produkts für seine normale Steuerung. Der Hauptbenutzer kann den Zugang des eingeladenen Benutzers jederzeit löschen.



Eingabe des Einladungscode



Wie wird geprüft, ob das WLAN-Signal am gewünschten Installationsort des Gerätes eine ausreichend hohe Qualität hat?

Es gibt Apps, mit denen die Qualität eines WLAN-Signals überprüft werden kann (z. B. „Wifi Analyzer“).

Da das WLAN-Signal über kurze Abstände stark abweichen kann, ist darauf zu achten, dass sich das Smartphone mit der App zum Messen der Qualität des WLAN-Signals genau an dem Ort befindet, an dem das Produkt angebracht werden soll.

Woher weiß ich, ob das Smartphone meines Kunden kompatibel ist?

- Das Smartphone (oder Tablet) muss das Betriebssystem iOS 8 oder höher (Apple) bzw. Android 4.1 oder höher (Android) haben.
- Diese Informationen sind meist in „Einstellungen / Geräteinformationen / Softwareinfo“ zu finden.

Können die Geräte mit 3G/4G/5G... statt WLAN gesteuert werden?

Ja: Wenn das Gerät mit dem häuslichen WLAN-Netzwerk synchronisiert ist, ist es mit dem Internet verbunden und kommuniziert mit der App, unabhängig davon, ob das Smartphone über WLAN oder 3G/4G/5G... verbunden ist (wobei im letzteren Fall Telefongebühren anfallen oder die Flatrate, wenn vorhanden, genutzt wird).

Kann das Gerät von einem Computer aus gesteuert werden?

Grundsätzlich ist iAquaLink™ eine App, die für die Verwendung auf Smartphone oder Tablet vorgesehen ist: Es gibt keine „Website“, mit der man sich von einem Computer aus anmelden kann.

Wenn diese Nutzung wirklich notwendig ist, gibt es „App-Emulationssoftware“ für Computer: Mit dieser Software wird ein Smartphonedisplay auf dem Computer „simuliert“, das es ermöglicht, dafür vorgesehene Apps zu nutzen.

Probleme bei der Synchronisation

- Erneut auf die Synchronisationstasten des Produktes drücken (*siehe Punkt 1 im Betriebsmodus Wi-Fi direct, Seite 2*).
- Wenn die 2 LEDs/Symbole LAN und WEB nicht angehen (IQPump/ elektrischer Reiniger iQ), wenden Sie sich an Zodiac®.
- Wenn das WLAN-Symbol nicht angeht oder weiter blinkt (Z400 iQ, eXO®iQ, Hydroxinator® iQ), wenden Sie sich an Zodiac®.

Synchronisationszeit zu lang für die Anmeldung an das häusliche WLAN-Netzwerk

- Das Produkt hat eine maximale Zeitspanne von **2,5 Minuten** für den Verbindungsaufbau mit dem häuslichen WLAN-Netzwerk, danach wird der Verbindungsversuch abgebrochen.
- Wenn nichts passiert, das Verfahren für die Verbindung mit dem häuslichen WLAN-Netzwerk neu starten (sicherstellen, dass das richtige WLAN-Passwort oder der richtige WEP/WPA-Schlüssel verwendet wird).
- Sicherstellen, dass das Signal des häuslichen WLAN-Netzwerks eine gute Qualität hat. Wenn das WLAN-Signal schwach ist, einen WLAN-Repeater oder PowerLAN-Hotspot installieren.

Update der Firmware des Produkts

- Bei der ersten Verwendung der App iAquaLink™ wird nach der Installation des verbundenen Produkts möglicherweise ein Update der Firmware vorgeschlagen. Dieses ist erforderlich für einen einwandfreien Betrieb. –
- Dieses Update dauert durchschnittlich 20 Minuten, je nach Qualität des häuslichen WLAN-Netzwerks.
- Die maximale Dauer des Updates kann 65 Minuten betragen. Im Fehlerfall wird das Herunterladen und/oder Aktualisieren fortgesetzt, nachdem das Produkt aus- und wieder eingeschaltet wurde.

Was passiert bei einem Wechsel des Internetdienstanbieters?

Bei einem Wechsel des Anbieters wird der Router ausgetauscht und er hat einen anderen WLAN-Code (Passwort / WEP/WPA-Schlüssel):

- Das oder die Produkte müssen neu synchronisiert werden, um den neuen Router zu finden, und der neue WLAN-Code (Passwort / WEP/WPA-Schlüssel) muss eingegeben werden.

