



Bedienungsanleitung

EVOLUTION[®]
EASY



Inhaltsverzeichnis

1. Allgemeine Warnhinweise	2
2. Produktinformation / Inbetriebnahme	3
2.1 Produktmerkmale.....	3
2.2 Inbetriebnahme	4
2.3 Bedienung des Poolroboters	5
2.4 Einstellung der Steurdüsen	5
3. Geräteteile	6
4. Filterreinigung.....	7
5. Fehlerbehebung	8
6. Technische Daten	9
7. Sicherheitshinweise.....	10

Allgemeine Warnhinweise

Die Bedienungsanleitung enthält wichtige Informationen zur Inbetriebnahme und Handhabung des Geräts. Lesen Sie die Bedienungsanleitung, insbesondere die Sicherheitshinweise, sorgfältig durch, bevor Sie dieses Produkt verwenden.

- Benutzen Sie diesen Poolreiniger gemäß den Anweisungen im Handbuch. Verwenden Sie nur das vom Hersteller empfohlene oder mitgelieferte Zubehör.
- Dieser Poolreiniger ist nur für die Reinigung von privaten Schwimmbecken geeignet.
- Der Poolreiniger darf nur bei einer Wassertemperatur von 10°C bis 35°C verwendet werden.
- Der Poolreiniger benötigt eine Wassertiefe von mindestens 0,5 m und maximal 3 m.
- Schalten Sie den Poolreiniger NICHT ein, wenn er sich außerhalb des Wassers befindet. Der seitlich am Trafo befindliche Ein/Aus-Schalter sollte nur in die Position „I“ geschaltet werden, wenn der Poolreiniger vollständig unter Wasser ist. Der Betrieb des Reinigers außerhalb des Wassers kann schwere Schäden verursachen.
- Stellen Sie den Trafo wieder auf „O“ und ziehen Sie den Stecker aus der Steckdose, nachdem die Reinigung beendet wurde und noch bevor Sie den Reiniger aus dem Schwimmbecken nehmen.
- Fixieren Sie den Trafo vor Benutzung am Boden oder der Wand, damit er während der Reinigung nicht in das Wasser gezogen werden kann. Der Trafo muss hierbei in einem Mindestabstand von 3,5 m vom Rand des Schwimmbeckens entfernt sein.
- Entfernen Sie vor der Verwendung des Poolroboters größere Objekte aus dem Schwimmbecken, welche die Leistung des Reinigers beeinträchtigen können.
- Es kann vorkommen, dass der Poolreiniger in der Mitte des Schwimmbeckens anhält und während des Reinigungsvorgangs rückwärts fährt. Dies ist ein üblicher programmierter Vorgang.
- Reinigen Sie die Filterbeutel des Poolroboters gründlich nach jedem Gebrauch, um eine optimale Leistung zu gewährleisten.
- Nehmen Sie den Poolreiniger nach jedem Gebrauch aus dem Wasser und spülen Sie ihn, insbesondere bei Nutzung einer Salzelektrolyse, anschließend mit Süßwasser ab.
- Sollte das Netzkabel beschädigt sein, darf der Poolreiniger nicht verwendet werden. Das Netzkabel darf nur von einem Techniker oder einer ähnlich qualifizierten Person ersetzt werden.
- Der Reiniger wurde nicht für die automatische Reinigung von Treppenstufen oder für den Einsatz unter einer Solarabdeckung konzipiert. Er ist nicht für die Erstreinigung eines neuen Schwimmbeckens geeignet.

1. Allgemeine Warnhinweise / 2. Produktinformation

- Der Anschluss an die Stromversorgung muss von einem qualifizierten Elektriker vorgenommen werden und der IEC 60364-1 entsprechen. Die Stromversorgung muss über einen Fehlerstromschutzschalter (FI-Schalter) mit einem Bemessungsfehlerstrom von maximal 30 mA erfolgen.
- Gefahr eines Stromschlages: Die Stromversorgung dieses Produkts muss in Übereinstimmung mit allen geltenden örtlichen Vorschriften und Verordnungen installiert sein. Eine unsachgemäße Installation kann schweren Verletzungen durch einen Stromschlag, sowie Sachschäden verursachen.
- Während sich der Poolroboter im Schwimmbecken befindet, dürfen sich keine Personen und Tiere im Wasser aufhalten.
- Dieses Gerät kann von Kindern ab 8 Jahren sowie von Personen mit verringerten physischen, sensorischen oder mentalen Fähigkeiten oder einem Mangel an Erfahrung und Wissen benutzt werden, solange sie beaufsichtigt werden oder eine Einweisung in den sicheren Gebrauch des Geräts erhalten haben und die damit verbundenen Gefahren verstehen. Kinder dürfen nicht mit dem Gerät spielen. Reinigung und Wartung dürfen von Kindern nicht ohne Aufsicht durchgeführt werden.

2.1 Produktmerkmale

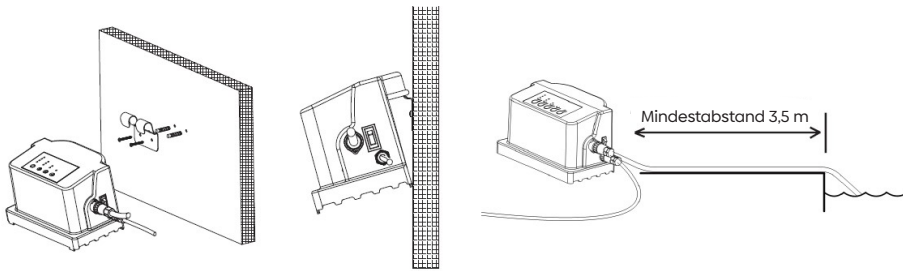
- Keine Installation von Zubehör notwendig - Einfach Einstecken und Einschalten!
- Der Poolroboter reinigt Ihren Pool vollautomatisch.
- Der Poolreiniger ist für alle Beckenformen und Oberflächen geeignet.

2. Produktinformation

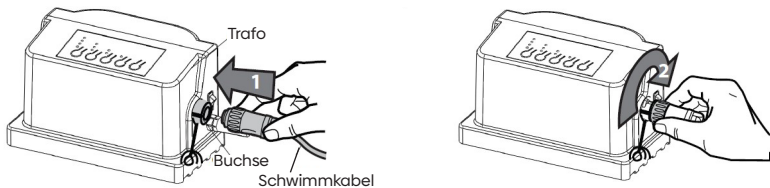
2.2 Inbetriebnahme

Schließen Sie den Poolreiniger an eine mit FI-Schutzschalter ausgestattete Steckdose mit 230 V Spannung an.

Der Trafo muss vor Inbetriebnahme mit einem Abstand von mindestens 3,5 m zum Rand des Schwimmbeckens befestigt werden. Wir empfehlen diesen an einen Zaun, Schuppen oder Pfosten aufzuhängen. Bringen Sie die Halterung einfach mit dem mitgelieferten Befestigungsmaterial an einer festen Oberfläche an.



Schließen Sie das 12,8 m lange Schwimmkabel an den Trafo an. Stellen Sie sicher, dass das Kabel korrekt angeschlossen ist. Das Anschlussstück des Kabels muss durch eine Drehung im Uhrzeigersinn mit dem Trafo verbunden werden.



2. Produktinformation

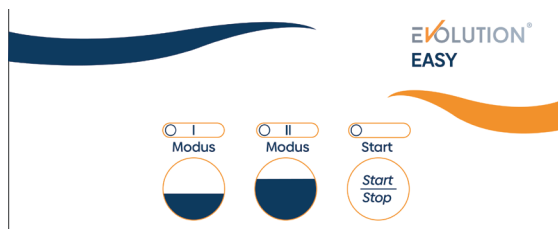
2.3 Bedienung des Poolroboters

- Setzen Sie den Poolroboter waagrecht in das Wasser ein und bewegen Sie ihn hierbei hin und her, bis die Luft komplett entwichen ist. Lassen Sie ihn anschließend zu Boden sinken.
- Stellen Sie den seitlichen Ein/Aus-Schalter in die Position „I“, um den Trafo einzuschalten.
- Der Poolroboter verfügt über zwei Reinigungszyklen. Die Einstellung richtet sich nach der Größe und Sauberkeit Ihres Schwimmbeckens:

Modus I = 1 Stunde (Für kleinere Schwimmbecken)

Modus II = 2 Stunden (Für größere bzw. stark verschmutzte Schwimmbecken)

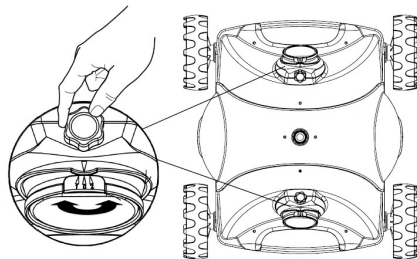
Drücken Sie die gewünschte Modus-Taste.



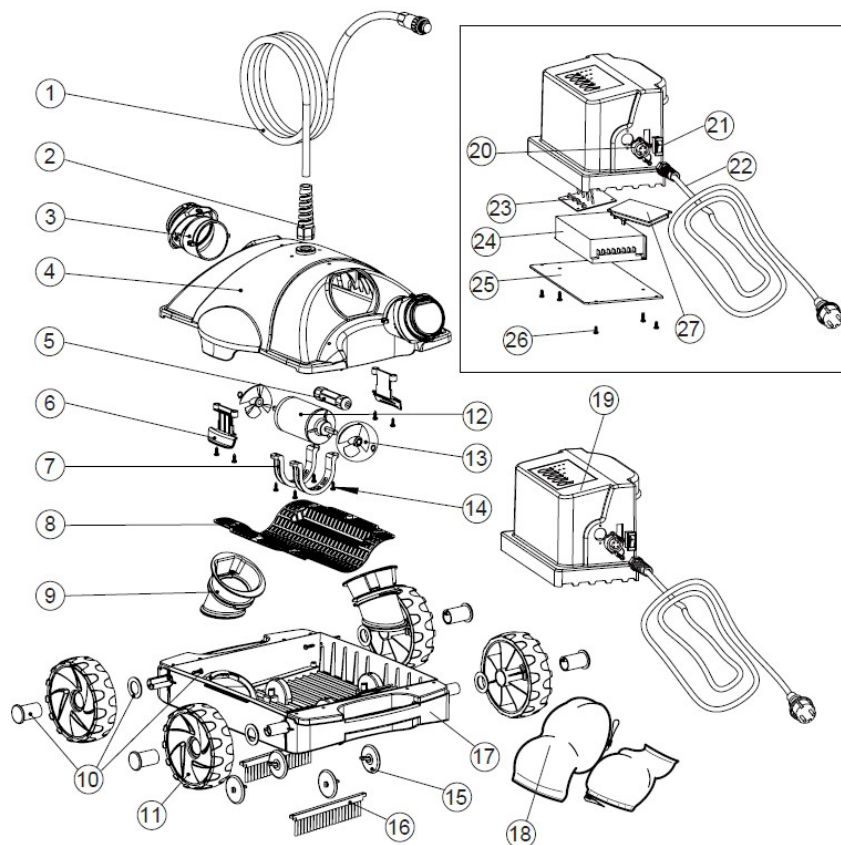
- Drücken Sie die Start/Stop-Taste, um den Poolreiniger zu starten.
- Möchten Sie die Einstellung während des Reinigungsvorgangs ändern, drücken Sie zuerst die Start/Stop-Taste, wählen Sie den gewünschten Modus aus und drücken Sie nach fünf Sekunden erneut auf die Start/Stop-Taste.
- Um den Reiniger auszuschalten stellen Sie den Ein/Aus-Schalter in die Position „O“. Sollte ein weiterer Reinigungszyklus erforderlich sein, können Sie das Gerät nach fünf Sekunden wieder starten.
- Entnehmen Sie den Poolroboter nach dem Ausschalten aus dem Wasser, indem Sie vorsichtig am Schwimmkabel ziehen, bis der Reiniger die Wasseroberfläche erreicht. Heben Sie ihn nun am Griff – nicht am Kabel – heraus. Achtung: Wickeln Sie das Schwimmkabel beim Herausziehen nicht um Ihren Arm, um eine Verdrehung des Kabels zu vermeiden.

2.4 Einstellung der Steuerdüsen

Der Poolreiniger hat zwei einstellbare Steuerdüsen, welche den Winkel der Fahrtrichtung bestimmen. Für ein bestmögliches Reinigungsergebnis können Sie den Winkel auf die Größe bzw. Form Ihres Beckens anpassen. Stoppen Sie den Poolroboter und lösen Sie die Schrauben wie in der Abbildung gezeigt. Stellen Sie die Winkel neu ein und ziehen Sie die Schrauben wieder fest.



3. Geräteteile



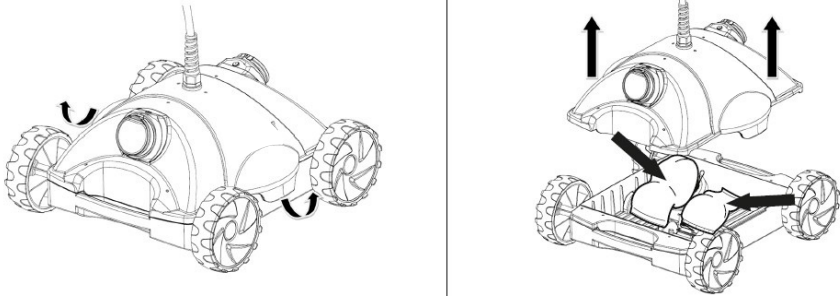
1. Schwimmkabel
2. Schwimmkabelbefestigung
3. Steuerdüse
4. Gehäuse-Oberteil
5. Wasserdichte Verbindung
6. Greifklemme
7. Motorhalterung
8. Motorschutzgitter
9. Filterbeutel-Halterung
10. Radbuchse
11. Rad mit Reifen
12. Motor
13. Lüfterrad
14. Befestigungsschrauben

15. Stoßrad
16. Bürste
17. Gehäuse-Unterteil
18. Filterbeutel
19. Trafo
20. Buchse für Schwimmkabel
21. Ein/Aus-Schalter
22. Stromkabel mit Stecker
23. Steuerplatte
24. Stromwechsellrichter
25. Aluminium Platte
26. Schrauben
27. Treiberkarte

4. Filterreinigung

Trennen Sie das Gerät von der Stromverbindung, bevor Sie mit der Reinigung beginnen. Reinigen Sie die Filterbeutel nach jedem Gebrauch.

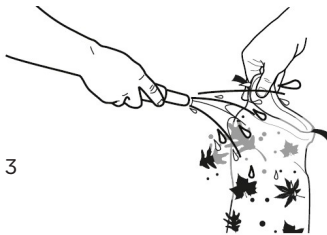
Ziehen Sie die Klappen an den Seiten des Poolroboters hoch, um das Gehäuse-Oberteil abzunehmen.



Ziehen Sie vorsichtig am Gummiband, das um die Ansaugöffnung gespannt ist, um den Filterbeutel heraus zu nehmen (Abb. 1). Öffnen Sie den Klettverschluss mittels der beiden Laschen und drehen Sie den Filterbeutel auf links um (Abb. 2).



Entfernen Sie den Schmutz aus dem Filterbeutel mit einem Gartenschlauch (Abb. 3).



Je sauberer Ihr Filter, desto effizienter arbeitet der Poolreiniger. Die regelmäßige Reinigung des Poolroboters erhöht seine Lebensdauer. Stellen Sie sicher, dass das Lüfterrad stets frei von Schmutz und Haaren ist. Reinigen Sie es mit einem Gartenschlauch. Entfernen Sie alle Verunreinigungen, die sich auf den Rädern angesammelt haben.

5. Fehlerbehebung

Fehler	Gründe	Lösungen
Feiner Schmutz bleibt nach der Reinigung im Becken / Schmutz gelangt aus dem Poolroboter	Filterbeutel verstopft	Filterbeutel reinigen
Poolroboter läuft kurz an und bleibt stehen	Viel Sand im Becken	Spülen Sie den Poolroboter regelmäßig mit einem Gartenschlauch ab
	Lüfterrad verstopft	Lüfterrad befreien
	Räder werden durch Ablagerungen blockiert	Schmutz von Rädern lösen
Poolroboter erreicht nicht alle Stellen im Becken oder bewegt sich nur in einem kleinen Bereich	Ungeeigneter Richtungswinkel der Steerdüsen	Richtungswinkel der Steerdüsen umstellen
	Filterbeutel verstopft	Filterbeutel überprüfen und reinigen
	Poolroboter bleibt am Abfluss, Düsen oder Spielzeug hängen	Starten Sie den Poolroboter an einer anderen Stelle im Becken
Schwimmkabel ist verdreht	Poolroboter war zu lange im Einsatz	Schwimmkabel gerade in der Sonne auslegen und entwirren

6. Technische Daten

Stromverbrauch	0,7 A / 120 W
Gewicht	7,1 kg
Schwimmkabellänge	13 Meter
Material	Hochschlagfestes ABS, Metallteile aus rostfreiem Stahl
Tiefe des Pools	Mindesttiefe: 0,5 m / Maximaltiefe: 3 m
Überlastungsschutz	Elektronische Überlastüberwachung mit automatischer Abschaltung
Filterart	Abnehmbar, wiederverwendbar
Steuerung	
Typ	ASLC®-Mikroprozessor (Adaptive Seek Control Logic)
Einstellungsmodi	Modus 1 (1 Stunde) , Modus 2 (2 Stunden)
Antriebssystem	Schubantrieb
Trafo	
Eingang Primärspannung	230 Volt AC
Ausgang Sekundärspannung	27 Volt DC
Ausgangsbemessungsstrom	5 A
Gewicht	2,1 kg
Motor	
Geschwindigkeit	3400 U/min
Spannung Pumpe / Leiterplatte	24 Volt DC / 3,3 Volt DC
Stromstärke	5 A

7. Sicherheitshinweise

Der Poolroboter wurde mit einem Höchstmaß an Sorgfalt hergestellt. Um die sichere Benutzung des Geräts zu gewährleisten, empfehlen wir Ihnen, die folgenden Sicherheitsvorkehrungen zu berücksichtigen und einzuhalten:

- Lagern Sie den Poolreiniger an einem trockenen und schattigen Ort bei Temperaturen zwischen 4°C und 46°C.
- Sollte sich das Schwimmkabel verdrehen, können Sie es in der Sonne ausstrecken und wieder gerade ziehen. Überprüfen Sie das Kabel in regelmäßigen Abständen auf äußere Schäden.
- Bei Schwimmbecken mit einem überdurchschnittlichem Kalziumgehalt wird eine intensivere Filterreinigung empfohlen.
- Die Motoreinheit und der Trafo dürfen nur von einem Techniker gewartet und repariert werden.
- Entfernen Sie vor der Reinigung Gegenstände wie Thermometer, Leitern und Spielzeuge aus dem Schwimmbecken, die den Reiniger behindern und/oder schädigen könnten.
- Reinigen Sie die Ansaugöffnungen, wenn diese durch Schmutz blockiert sind und stellen Sie die Klappen wieder in die richtige Position, bis sie eingerastet sind.
- Werfen Sie den Poolroboter niemals ins Wasser. Lassen Sie ihn etwas entfernt von der Beckenwand langsam ins Wasser eintauchen.
- Ziehen Sie den Poolroboter beim Herausnehmen nicht gegen die Seitenwand des Schwimmbeckens.
- Wenn an den Ansaugöffnungen Schmutz zu sehen ist, nehmen Sie den Reiniger schnell aus dem Wasser, um die bereits vollen Filterbeutel zu leeren. Ansonsten könnte der Schmutz wieder aus dem Roboter austreten und ins Poolwasser gelangen.
- Vermeiden Sie das Gerät im Wasser „abkühlen“ zu lassen.
- Ersetzen Sie abgenutzte Bürsten und Filterbeutel.
- Verwenden Sie kein Verlängerungskabel und lassen Sie Stromkabel niemals ins Wasser fallen. Vergraben Sie weder das Schwimmkabel, noch das Stromkabel.