

EVOLUTION[®]
POWER 4.0 WHITE





Herzlichen Glückwunsch zum Kauf Ihres neuen EVOLUTION POWER 4.0 Pool-Reinigers. Das Gerät ist ein leistungsfähiger automatischer Poolreiniger, welcher gebrauchsfertig geliefert wird. Geeignet für Schwimmbecken bis zu einer Größe von 10x5 m und alle Beckenformen. Dieser Reiniger wird mit einem schwimmenden Drehgelenk ausgeliefert. Dadurch wird eine Verdrehung des Schwimmkabels (Kabelsalat) weitgehend vorgebeugt.

Überprüfen Sie das Paket, um sicherzustellen, dass alle Teile vollständig und fehlerfrei geliefert wurden.

Wir empfehlen, die Anschlüsse der Kabel vom Reiniger zum schwimmenden Drehgelenk zu überprüfen (Kapitel 4).

Wenn Teile fehlen oder beschädigt sind, kontaktieren Sie bitte POOLMEGASTORE unter service@poolmegastore.de.

01 Produktmerkmale

Maximale Tiefe: 2,5m

Maximale Größe des Pools: 10m x 5m

Stromaufnahme: 100-130V AC / 200-230V AC

Ausgangsstrom: <24VDC

02 !! Warnungen und Sicherheit !!

- 2.1 Bitte beachten Sie die Regeln Ihres Landes bezüglich der Sicherheit von Schwimmbädern.
- 2.2 Stellen Sie den Stromtransformator mindestens 3,5 m vom Pool entfernt auf.
- 2.3 Sollten die gelieferten Kabel beschädigt sein, müssen sie vom Hersteller, einem vom Hersteller anerkannten Servicezentrum oder einer sachkundigen Person ersetzt werden, um jede Gefahr zu vermeiden.
- 2.4 Bitte stellen Sie sicher, dass die Stromversorgung durch eine Fehlerstrom-Schutzeinrichtung mit einem Bemessungs-Strom von nicht größer als 30 mA geschützt ist.
- 2.5 Verwenden Sie kein Verlängerungskabel.
- 2.6 Dieses Gerät darf nur mit dem mitgelieferten Transformator betrieben werden.
- 2.7 Das Gerät darf von Kindern ab 8 Jahren und Personen, deren körperliche oder geistige Unversehrtheit oder deren Wahrnehmungsfähigkeit eingeschränkt ist, oder Personen mit mangelnden Kenntnissen und Erfahrungen benutzt werden, sofern Sie beaufsichtigt werden oder eine Einweisung in den sicheren Gebrauch des Geräts erhalten haben und die damit verbundenen Risiken verstehen. Kindern sollte das Spielen mit dem Gerät untersagt werden. Kinder dürfen das Gerät ohne Aufsicht nicht reinigen oder warten.
- 2.8 Halten Sie den Transformator fern von Feuchtigkeit.
- 2.9 Verwenden Sie nicht den Reiniger außerhalb des Wassers.
- 2.10 Stellen Sie sicher, dass der Transformator nicht am Stromnetz angeschlossen ist, wenn Sie Wartungsarbeiten am Reiniger durchführen.
- 2.11 Verwenden Sie kein beschädigtes Netzkabel.
- 2.12 Verwenden Sie den Reiniger nicht, wenn Personen sich im Pool befinden.
- 2.13 Das Schwimmbecken nicht benutzen, wenn der Reiniger sich im Schwimmbecken befindet.
- 2.14 Nehmen Sie den Reiniger aus dem Schwimmbecken, wenn dieser nicht benutzt wird.
- 2.15 Der Einsatz des Reinigers sollte in einem Becken mit einer Temperatur zwischen 15°C und 36°C erfolgen.
- 2.16 Für eine fehlerfreie Funktion, achten Sie bitte auf den pH-Wert (optimal 7,2). Abweichungen können Funktionsstörungen zur Folge haben.
- 2.17 Verwenden Sie den Reiniger nicht, wenn Sie eine Gegenstromschwimmanlage haben und diese im Betrieb ist.

03 Paketinhalt

1. Pool-Reiniger
2. Transformator inkl. Netzkabel
3. Schwimmkabel inkl. Drehgelenk
4. Muster eines Feinfilters



INFORMATIONEN

- Unsere Reiniger sind entwickelt, um die Pflege Ihres Schwimmbeckens zu erleichtern. Sie sind nicht vorgesehen um einen Pool voller Algen und Blätter zu reinigen (z.B.: Saisonbeginn). In diesem Fall müssen Sie: per Hand absaugen
- Eine Kachel-Beschichtung führt zu schnellerem Verschleiß der Bürsten und Bänder. Bitte überprüfen Sie diese regelmäßig..



Um den Reiniger aus Ihrem Pool herauszuholen, heben Sie das Kabel langsam und vorsichtig an, und ziehen Sie langsam den Reiniger zu sich heran, bis Sie ihn am Griff greifen können. Verwenden Sie den Griff des Reinigers, um ihn vollständig herauszuholen. Vor der Beckenentnahme lassen Sie bitte das Wasser aus dem Reiniger ablaufen. Um an den Filterkorb zu gelangen, setzen Sie die Hände, wie in der Abbildung, an. Drücken Sie mit den Daumen, um den Deckel zu entriegeln.

04 Inbetriebnahme



4.1 Schrauben Sie die Kappe neben dem Schalter ab.



4.2 Stecken Sie das Ende des Schwimmkabels in die Buchse. Achten Sie auf die Ausrichtung des Steckers.



4.3 Stecken Sie das Ende des vom Transformator kommenden Schwimmkabels in die schwarze "POWER"-Buchse. Achten Sie auf die Ausrichtung des Steckers.



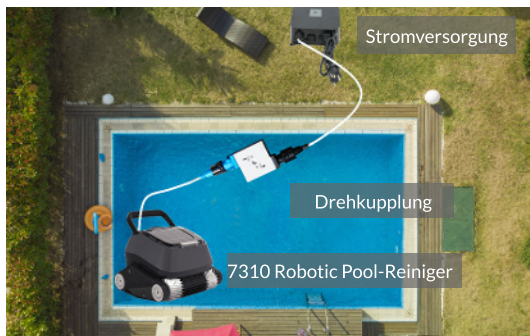
4.4 Verschieben Sie die Abdeckkappe, um den Stecker der schwimmenden Drehgelenkdurchführung zu berühren.



4.5 Schrauben Sie die Mutter dann von Hand fest.



4.6 Wiederholen Sie den Vorgang auf der blauen, mit „POOL ROBOT“ beschrifteten Seite mit dem vom Reiniger kommenden Kabel.



4.7 Platzieren Sie den Transformator mittig und in einem Abstand von mindestens 3,50m zwischen den beiden Enden des Pools.



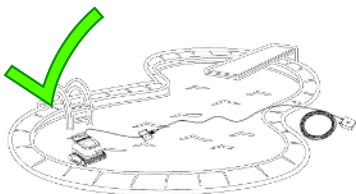
4.8 Setzen Sie den Reiniger in den Pool und warten Sie, bis dieser vollständig eingetaucht ist. Bei Bedarf helfen Sie beim Versenken manuell nach, bis die Luft aus dem Gerät entwichen ist.



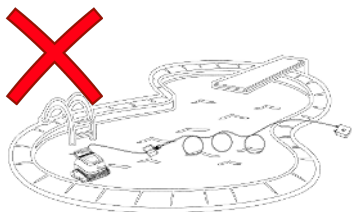
4.9 Drücken Sie den Schalter an der Seite des Transformators, um ihn einzuschalten. Es erscheint ein blaues Licht.



4.10 Drücken Sie den Ein-/Aus-Schalter oberhalb des Transformators, um den Reiniger einzuschalten. Es erscheint ein rotes Licht. Am Ende des Reinigungszyklus schaltet sich das rote Licht ab.



4.11 Für optimale Reinigungsergebnisse geben Sie ausreichend Schwimmkabel ins Becken, aber nie mehr als nötig, um jede Stelle im Becken zu erreichen. Begrenzen Sie die Länge des Kabels in den Pool auf ein Minimum und platzieren Sie das überschüssige Kabel außerhalb des Beckens ab.



4.12 Um deinen Reiniger auszuschalten, drücken Sie die Ein-/Ausschalttaste und halten Sie diese für 3 Sekunden. Alternativ können Sie auch den Schalter an der Seite der Box unter der blauen Leuchtanzeige betätigen.

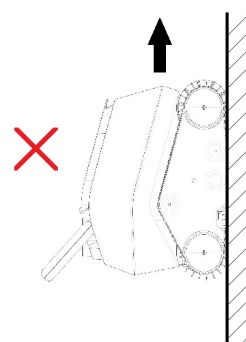
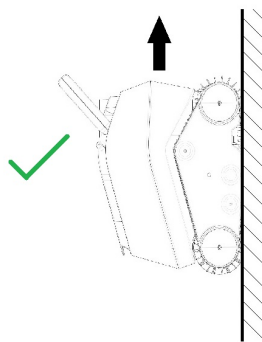
4.13 Um einen Temperaturschock zu vermeiden, nehmen Sie den Roboter nicht sofort nach dem Reinigungsvorgang aus dem Wasser, sondern erst nach ca. 15 Minuten.

4.14 Wenn das Gerät über einen längeren Zeitraum nicht mehr verwendet wird, Schrauben Sie die Schutzkappe auf das Netzteil und bewahren Sie Ihren Roboter im Innenbereich auf.

05 Wandfunktion

Der Reiniger ist so konstruiert, dass er an der Seite bis zur Wasserlinie hochklettert, um die Wasserlinie effektiv zu reinigen.

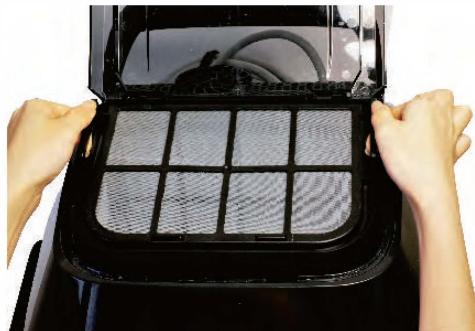
Es ist daher normal, dass er mit der Seite des Griffs bis zur Wasserlinie aufklettert.



06 Reinigung von Korb/Filter



6.1 Um an den Filterkorb zu gelangen, setzen Sie die Hände, wie in der Abbildung, an 5 cm nach oben heben um das Gehäuse zu entsichern.



6.2 Den Korb mit beiden Händen an den seitlichen Griffen nach oben heben.



6.3 Den Deckel des Korbes durch drücken der Taste an der Vorderseite des Korbes öffnen und Inhalt entleeren.

6.4 Entleeren Sie den Absatz, der sich im Korb befindet. Verwenden Sie einen Wasserstrahl, um die Innen- und Außenflächen des Korb-Filter-Panels zu spülen. Untersuchen Sie auch die Innen- und Außenseite des Roboters.



6.5 Nach der Reinigung, den Korb wieder in den Roboter einsetzen. Wenn der Korb nicht richtig ausgerichtet ist, ist es nicht möglich, die Abdeckung des Reinigers zu schließen.
6.6 Drücken Sie die Griffe nach unten, um Ihren Korb zu verriegeln.

ACHTUNG: Ist der Filterkorb nicht richtig verriegelt, wird unter Umständen die obere Abdeckung beim Schließen beschädigt.

07 Reinigung der Turbine

Fremdkörper können zu Blockierungen führen oder sich um den Impeller der Pumpe wickeln. Diese Umstände können die einwandfreie Funktion des Reinigers verhindern, oder sogar die Maschine beschädigen.

Regelmäßige Sichtprüfung ist Bestandteil der normalen Pflege Ihres Poolroboters.

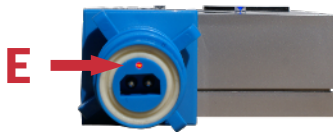
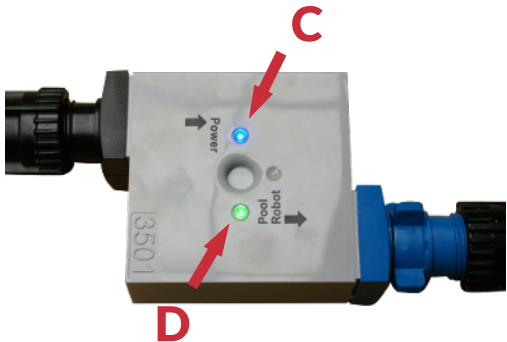
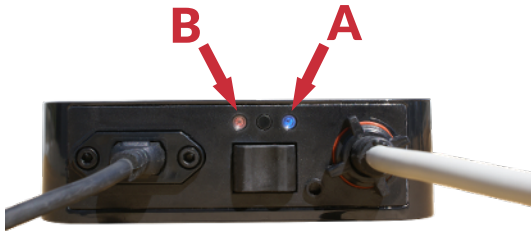


7.1. Das Schutzgitter entfernen Sie mit einem flachen Schraubenzieher.



7.2 Reinigen Sie den Impeller..
7.3 Das Schutzgitter einsetzen.

08 Kronrollleuchten



Kontrollleuchten/LEDs	BEDEUTUNG/DIAGNOSE
A	Wenn das Netzteil mit einer Steckdose verbunden ist und der Kippschalter auf "ON" steht, muss dieses blaue Licht dauerhaft leuchten, um anzuzeigen, dass das Netzteil normal funktioniert. Prüfen Sie andernfalls, ob die Steckdose Strom liefert, oder tauschen Sie den Transformator aus.
B	Es handelt sich um eine Timer-Anzeige. Dieses rote Licht leuchtet während des zweistündigen Reinigungszyklus auf.
C	Dieses blaue Licht schaltet sich ein, wenn das Schwimmkabel zwischen dem Transformator und dem Schwimmer mit Drehgelenkdurchführung ordnungsgemäß verbunden ist und Sie den Roboter eingeschaltet haben. Es zeigt an, dass der Strom am Schwimmer ankommt. Sollte das Licht nicht aufleuchten, prüfen Sie die Verbindungen.
D	Dieses grüne Licht leuchtet nur auf, wenn die Roboterpumpe läuft. Nach Abschluss des Reinigungszyklus des Poolroboters und während bestimmter Betriebsphasen des Gerätes (z. B. nach Anbringung an den Wänden) leuchtet dieses grüne Licht nicht auf.
E	Wenn der Schwimmer mit Schwenkverbindung mit Drehkupplung an den Transformator angeschlossen ist und Sie den Roboter gestartet haben, zeigt dieses kleine rote Licht an, dass der Strom aus dem Schwimmer fließt. Sie müssen sowohl dieses rote Licht als auch das blaue Licht (C) auf dem Schwimmer haben. Wenn Sie das blaue Licht auf dem Schwimmer haben, aber nicht das rote Licht, ist es wahrscheinlich, dass Sie den Schwimmer ersetzen müssen.

09 Problembekämpfung

PROBLEME	URSPRUNG	LÖSUNGEN
Der Reiniger schwimmt an der Oberfläche.	<ul style="list-style-type: none"> - Der Reiniger in den Pool eintauchen. - Nutzung des Feinfilters. - Wasserstand im Pool. 	<ul style="list-style-type: none"> - Filter auf Verschmutzungen kontrollieren - Wenn Sie den Roboter in den Pool setzen, lassen Sie ihn absinken und den Boden erreichen, bevor Sie ihn einschalten. - Wenn Sie eine optionalen Feinfilter verwenden, entfernen Sie die Plastikfolie, tauchen Sie den Filter in das Wasser, so dass es bereits nass ist, bevor Sie den Filter in den Reiniger einsetzen und lassen Sie den Reiniger den Beckenboden des Pools erreichen, bevor Sie ihn einschalten. - Wenn Ihr Pool Wasserstand zu hoch ist, kann es vorkommen, dass der Roboter umkehrt um Luft aufzunehmen. Sollte er hierzu die Randauflagen berühren, passen Sie den Pegel des Pools entsprechend an.
Der Reiniger reinigt nicht alle Bereiche des Pools..	- Er schwimmt zu wenig / zu viel Kabel im Pool.	<ul style="list-style-type: none"> - geben Sie genug Schwimmkabel in das Becken, sodass alle Bereiche für die Reinigung erreichbar wären. Entfernen Sie alle überschüssigen Kabellänge aus dem Pool und legen Sie diese Überlänge außerhalb des Pools neben der Power-Supply-Box ab. - Legen Sie den Roboter im Mittelpunkt des Pools ab. Wenn Ihr Pool Oval oder rechteckig ist, ist dieser Punkt der Mitte der Länge.
Der Reiniger sammelt während des Betriebs keine Rückstände auf. Feine Partikel (Staub oder Schmutz, Pollen ...) werden durch den Impeller ausgeworfen.	<ul style="list-style-type: none"> - Der Reiniger erhält nicht genügend Strom. - Korb verstopft / voll. - Ein Objekt steckt im Impeller oder im Gitter, das sich oberhalb des Laufrads befindet. - Ablagerungen sind zu fein, der Roboter ist konzipiert um Partikel größer als 50 Mikrometer (mit Feinfilter innerhalb des Korbes) aufzunehmen. 	<ul style="list-style-type: none"> - Überprüfen Sie den Anschluss der Kabel. - Reinigen Sie die Korb- und Filterplatten. Reinigen Sie den Feinfilter, wenn Sie dieses Zubehör verwenden. - Überprüfen Sie ob der Korb richtig eingesetzt ist. (Siehe Kapitel E., Keignung von Korb /Filter). - Stellen Sie sicher, dass keine Fremdkörper im Impeller sind oder das Gitter über dem Laufrad blockieren - Überprüfen Sie den sicheren Sitz des Korbes und drücken Sie ihn, falls nötig, ein, bis er einrastet. - Verwenden Sie einen Feinfilter (siehe Artikelnummer auf der Zeichnung 28, Sku 71170), andererseits sollten Sie nicht vergessen, dass die Filter Ihres Pools dafür zuständig sind, dass Partikel unter 50 Mikrometer ausgefiltert werden.

PROBLEME	URSPRUNG	LÖSUNGEN
Der Reiniger bewegt sich in eine Richtung	<ul style="list-style-type: none"> - Ein Objekt blockiert die Rollen, die Räder des Reinigers oder schränkt die Bewegung des Reinigers ein. 	<ul style="list-style-type: none"> - Prüfen Sie, dass keine Fremdkörper sich im Laufrad über dem Motor befinden. - Antriebssystem auf Fremdkörper kontrollieren (Laufbänder, Bürsten)
Der Reiniger bewegt sich nicht und die Filterpumpe funktioniert auch nicht. Der Roboter funktioniert nicht mehr.	<ul style="list-style-type: none"> - Der Reiniger ist nicht an eine Stromquelle angeschlossen. - Er ist ausgeschaltet 	<ul style="list-style-type: none"> - Überprüfen Sie, dass die Stromquelle funktioniert, indem Sie ein anderes Gerät in die Steckdose anschließen. - Überprüfen Sie, dass die Stromversorgung eingeschaltet ist. - Überprüfen Sie alle Verbindungen des Roboters zur Stromquelle.
Die Pumpe läuft, aber der Roboter bewegt sich nicht. Der Roboter geht an, bleibt aber an Ort und Stelle.	<ul style="list-style-type: none"> - Keine / nicht genug Strom wird an den Reiniger übertragen - Ein Objekt blockiert die Rollen, die Riemen, die Räder des Reinigers oder den Weg. - Möglichkeit eines Motorproblems 	<ul style="list-style-type: none"> - Ziehen Sie den Netzstecker und nehmen Sie den Roboter aus dem Wasser. Öffnen Sie den Deckel des Korbes und nehmen Sie den Korb heraus. - Prüfen Sie, dass keine Fremdkörper sich im Impeller über dem Motor befinden. - Stellen Sie sicher, dass keine Fremdkörper oder die Bürsten und Riemen unter und seitlich des Roboters blockieren. - Kontaktieren Sie den Kundendienst
Reiniger klettert nicht Wände hoch .	<ul style="list-style-type: none"> - Der Reiniger ist zu schwer - Der Durchfluss ist nicht hoch genug - Die Wände sind zu rutschig - Der Griff des Reinigers ist schlecht ausgerichtet - pH des Wassers zu hoch. Der pH sollte um 7,2 gehalten werden. 	<ul style="list-style-type: none"> - Kontrollieren Sie, dass der Filtekorb nicht voll ist. - Überprüfen und reinigen Sie gegebenenfalls das Flügelrad der Pumpe oder das Gitter an der Oberseite des Flügelrads (Propeller oben auf dem Roboter zum Griff hin) - Algenbewuchs an den Wänden oder Fettablagerungen. Entfernen Sie Algen indem Sie das Wasser chemisch behandeln und die Fettablagerungen mit einer manuellen Bürste beseitigen. - Stellen Sie sicher, dass der Griff des Roboters nach hinten ausgerichtet ist. Das Kabel sollte über dem Griff verlaufen.
Der Reiniger bewegt sich im Kreis	<ul style="list-style-type: none"> - Ein Riemen ist beschädigt - Eines der 4 Seite Räder Beschädigt oder abgeschraubt 	<ul style="list-style-type: none"> - Überprüfen Sie den Zustand der Laufbänder Ersetzen Sie bei Bedarf den defekten Riemen. - Überprüfen Sie die Räder, die an den Enden angeschraubt sind. Passen Sie diese Räder an und verschrauben sie dann.

PROBLEME	URSPRUNG	LÖSUNGEN
Der Reiniger stoppt nach wenigen Minuten.	<ul style="list-style-type: none"> - Transformatorproblem - Möglichkeit einer Motorleckage. - Kabelverbindung Wassereinbruch 	<ul style="list-style-type: none"> - Überprüfen Sie den Anschluss des Schwimmkabels. Bei Bedarf trennen und erneut anschließen (siehe Kapitel 4). - Überprüfen Sie den Zustand der Anschlüsse an den Enden der Kabel (Beschädigung, Rost etc.).
Der Reiniger bewegt sich langsamer als zuvor.	<ul style="list-style-type: none"> - Der Reiniger ist zu schwer. - Der Durchfluss ist nicht ausreichend. - Kabelverbindungen. 	<ul style="list-style-type: none"> - Überprüfen Sie, dass der Schmutzauffangkorb nicht voll ist. - Überprüfen und reinigen Sie gegebenenfalls das Pumpenlaufrad und das Schutzgitter oberhalb des Laufrades (Flügelrad oben am Roboter zum Griff hin). - Überprüfen Sie alle Kabelverbindungen (siehe Kapitel 4).
Keine LED leuchtet auf dem Trafo.	<ul style="list-style-type: none"> - Der Strom kommt nicht am Transformator an. 	<ul style="list-style-type: none"> - Überprüfen Sie Ihre Steckdose - Überprüfen Sie die Anschlüsse - Kontaktieren Sie unseren Kundenservice
Die blaue LED am Drehgelenk-Schwimmer leuchtet nicht auf (Leuchte C aus Kapitel 8).	<ul style="list-style-type: none"> - Die Verbindungen sind nicht korrekt. - Mögliches Schwimmerproblem an der Drehdurchführung. - Sie haben den Ein-/Aus-Schalter oberhalb des Transformators nicht gedrückt. 	<ul style="list-style-type: none"> - Starten Sie den Reiniger durch Drücken des Ein-/Aus-Schalters oberhalb des Transformators. - Prüfen Sie die Kabelverbindungen zwischen dem Transformator und dem Schwimmer mit Drehdurchführung. - Wenden Sie sich an den Kundendienst.
Das blaue Licht am Verdrehenschutz-Schwimmer leuchtet, aber der Reiniger funktioniert nicht (Leuchte C aus Kapitel 8).	<ul style="list-style-type: none"> - Die Verbindungen sind nicht korrekt. - Motorproblem. 	<ul style="list-style-type: none"> - Prüfen Sie, ob die Verbindung am Drehgelenk und am blauen "Pool Cleaner"-Ausgang korrekt und wasserdicht ist. - Sofern das blaue Licht C leuchtet, sollte am Schwimmerausgang auch ein rotes Licht leuchten (Leuchte E in Kapitel 8). Ist dies nicht der Fall, ist der Schwimmer wahrscheinlich defekt. - Wenn sowohl das blaue als auch das rote Licht leuchtet, der Reiniger aber nicht funktioniert, wenden Sie sich bitte an Ihren Händler oder an unseren Kundendienst.
Der Reiniger hinterlässt Spuren auf dem Boden oder an den Wänden	<ul style="list-style-type: none"> - Zustand der Bürsten und / oder Antriebsriemen 	<ul style="list-style-type: none"> - Die Bürsten und Riemen sind Verschleißteile. Bitte überprüfen Sie diese und wechseln Sie sie gegebenenfalls mit den passenden Ersatzteilen aus.

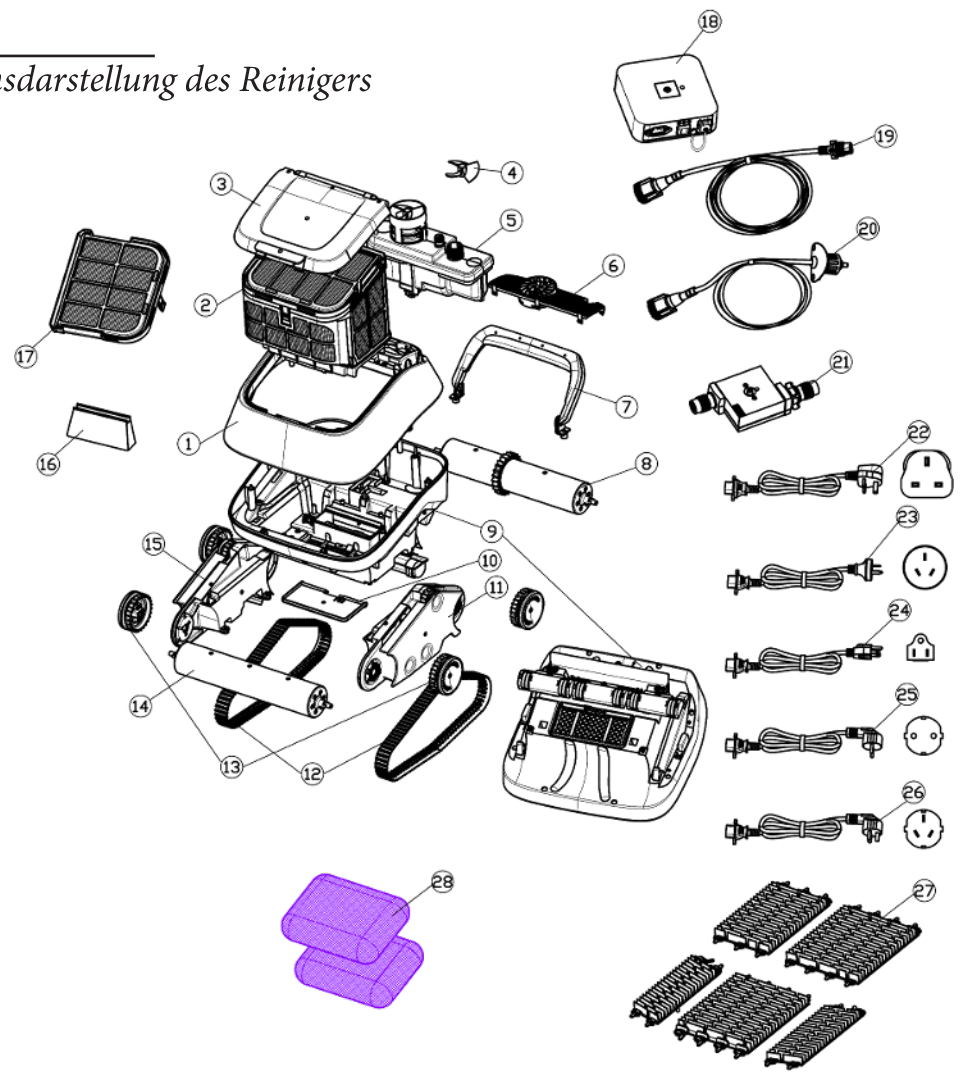
10 Ersatzteiltabelle

ZEICHNUNG: ARTIKELNUMMER	SKU	TEILE-BESCHREIBUNG
1	71009	Obergehäuse. Dunkelgrau
2	71019	Absatzsammelkorb (Teile 16, und 17 enthalten)
3	71020	Abdeckung. Rauchfarbe (grau)
4	71040	Laufрад
5	71050	Pumpenmotorblock
6	71070	Pumpenabdeckung Schwarz
7	71089	Griff
8	71090	Zahnradrohr. Schwarz
9	71109	Basisgehäuse. Dunkelgrau
10	71110	Schnellabflussklappe. Dunkelgrau
11	71129	Stütze (links). Schwarz
12	71130	Antriebsriemen Schwarz - 2 Stück
13	71149	Räder. Grau - 4 Stück
14	71150	Rollenbefestigung vorn

10 Ersatzteiltabelle

ZEICHNUNG: ARTIKELNUMMER	SKU	TEILE-BESCHREIBUNG
15	71169	Stütze rechts Schwarz
16	71012	Einlassventil
17	71019	Filterschirm
18	30180	Transformator
19	33291	Schwimmende Schnur 13m
20	33111	Schwimmende Schnur 3m - Maschinenende.
21	35011	Schwimmer mit Drehdurchführung
22	36000	Netzkabel - UK
23	36001	Netzkabel - Australien
24	36002	Netzkabel - USA
25	36003	Netzkabel VDE - Europa
26	36004	Netzkabel - China
27	71189	PVC-Bürsten-Set - 5 Stück
28	71170	Feinfilterpad

11 Explosionsdarstellung des Reinigers



EVOLUTION[®]

